



## #1 QUEL EST LE CONTEXTE RÉGLEMENTAIRE ?

Dans les ERP du 1er groupe ( de la 1ère à la 4ème catégorie) comprenant plusieurs exploitations insuffisamment isolées entre elles, il est nécessaire d'imposer une direction unique responsable de la sécurité incendie afin de garantir une efficacité pérenne des actions de prévention et des mesures de sauvegarde propres à assurer la sécurité des personnes contre les risques d'incendie et de panique. (Art. R. 123-21 du CCH)

## #2 QUELS SONT LES AVANTAGES D'UNE DIRECTION UNIQUE ?

Cette direction unique est dirigée et coordonnée par une seule personne (le Responsable Unique de Sécurité) : elle s'assure que les personnes accueillies sont en sécurité.

Cette organisation permet une coordination efficace des actions de prévention et pallie un des travers de la responsabilité collective.

Le RUS est responsable auprès des autorités publiques de l'observation des conditions de sécurité relatives aux risques d'incendie et de panique tant pour l'ensemble des exploitations du groupement que pour chacune d'entre elles. (Art. R.123-21 du CCH)

## #3 QUELLES SONT LES MISSIONS DU R.U.S ?

### // MISSIONS DE COORDINATIONS ET DE CONTRÔLES

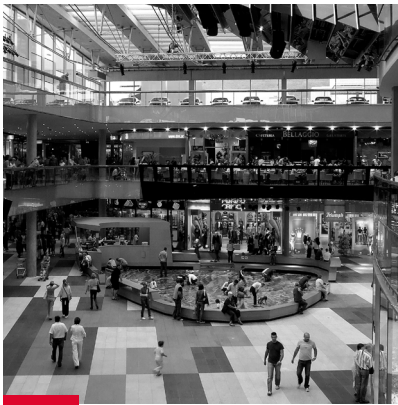
- > Supervise les contrats d'entretien obligatoires (extincteurs, ascenseurs, SSI...)
- > S'assure que les conditions de sécurité en période de travaux soient maintenues

### // MISSIONS DE SENSIBILISATIONS

- > Elabore et assure la mise en œuvre de la procédure d'évacuation du public en lien avec les exploitants
- > S'assure que le personnel ainsi que l'exploitant est suffisamment formé

### // MISSIONS ADMINISTRATIVES

- > Veille à la tenue à jour du registre de sécurité
- > Prépare les documents justificatifs sollicités lors des visites périodiques de sécurité et/ou réception de travaux.
- > Accueille la commission de sécurité lors des visites et la renseigne sur les dispositions particulières liées à l'exploitation du groupement d'établissement en matière de sécurité incendie





## #4 LA SOLUTION Si2P : L'EXTERNALISATION DU RUS

Si2P met à votre disposition toute l'expertise et les compétences de ses consultants (SSIAP 3, anciens officiers de sapeurs-pompiers, anciens chargés de sécurité...) afin d'assurer la responsabilité du RUS et effectuer ses missions pour vous.

Avec l'offre R.U.S. de Si2P, vous bénéficierez :

- > De plus de sérénité : Si2P se charge de votre sécurité incendie et des relations avec les autorités officielles, Si2P prend l'entière responsabilité de la mission.
- > De plus de simplicité : le contrat est annuel et renouvelé par tacite reconduction.

Cliquez [\[ici\]](#) pour nous consulter



Cliquez [\[ici\]](#) et retrouvez toute notre offre dans notre catalogue.

## LE RÉSEAU Si2P

### CENTRE OUEST

**Si2P CO**  
ZA Hautes Perches / Chemin du bois  
49610 SAINT MELAINE SUR AUBANCE  
02 41 47 11 64

**ODYSSÉE**  
18, rue des Partenais / 37250 VEIGNÉ  
02 47 38 41 29

**EFITEC**  
5, avenue des Peupliers / Espace Orion  
35510 CESSON SÉVIGNÉ  
02 23 45 00 10

**ASF ANJOU SÉCURITÉ FORMATION**  
Impasse du Porteau  
49610 SAINT MELAINE SUR AUBANCE  
02 41 47 11 64

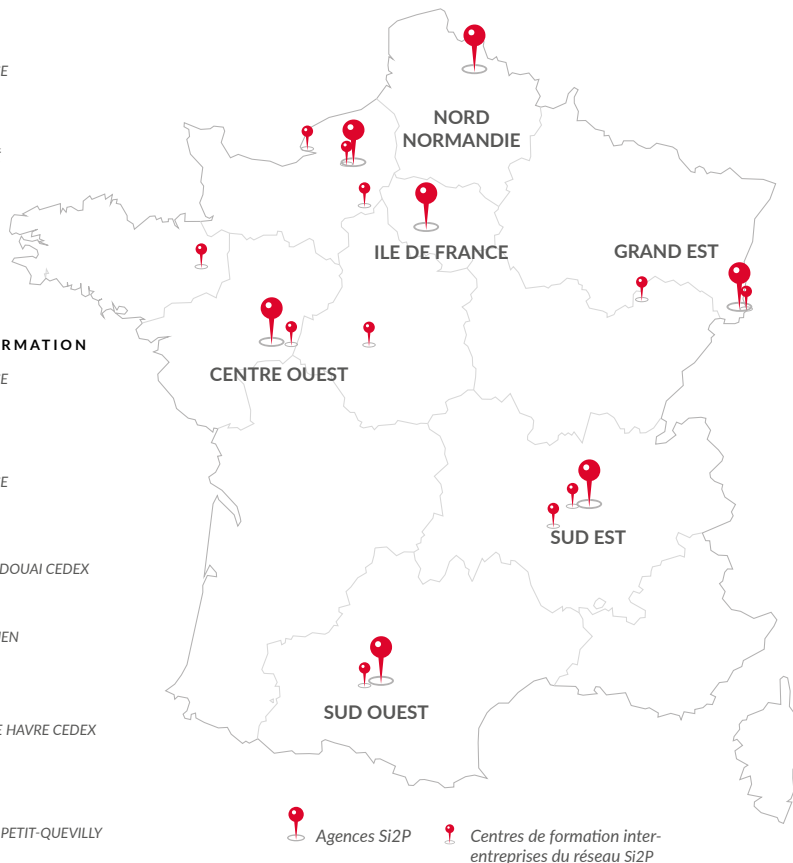
**FORMALEV**  
Impasse du Porteau  
49610 SAINT MELAINE SUR AUBANCE  
02 41 33 98 28

**NORD / NORMANDIE**  
**Si2P NN**  
709, rue Jean Perrin, BP 307 / 59351 DOUAI CEDEX  
03 20 36 38 45

**Si2P GFC**  
47, boulevard de Verdun / 76000 ROUEN  
02 35 64 75 09

**PROMAT FORMATION**  
68, boulevard Jules Durand / 76600 LE HAVRE CEDEX  
02 35 53 93 65

**ADÉQUATION SÉCURITÉ**  
76, rue Président Kennedy / 76140 LE PETIT-QUEVILLY  
02 32 11 79 04



Agences Si2P Centres de formation inter-entreprises du réseau Si2P

### ÎLE DE FRANCE

**Si2P IDF**  
10, avenue Réaumur / 92140 CLAMART  
01 46 01 73 80

**SUD EST**  
**Si2P SE**  
Rue de la Fontanaise / 38150 SALAISE SUR SANNE  
04 74 11 20 60

**FACES**  
800, boulevard Jean Rostand / 42650 ST JEAN BONNEFOND  
04 74 34 33 33

**SUD OUEST**  
**Si2P SO / MB FORMATION**  
Bât. 7, rue Jean Bart / 31670 LABÈGE  
05 61 00 65 22

**Si2P GRAND EST**  
**Si2P GE / ACB FORMATION**  
16, rue de Pologne / 68170 RIXHEIM  
03 89 43 01 86

**CONTAMIN CONSULTANT**  
Z.A. de la Petite Champagne / 24 rue des Cerisiers  
21640 GILLY-LÈS-CITEAUX  
03 80 49 66 34

**GRANDS COMPTES**  
**Si2P GFC**  
10, avenue Réaumur / 92140 CLAMART  
01 46 01 73 82