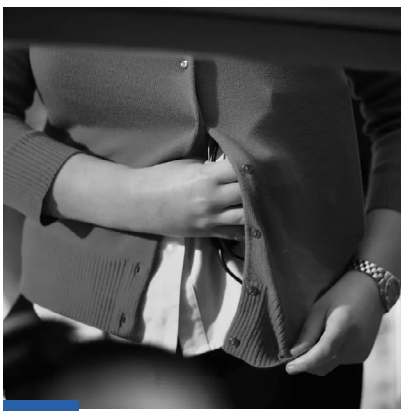


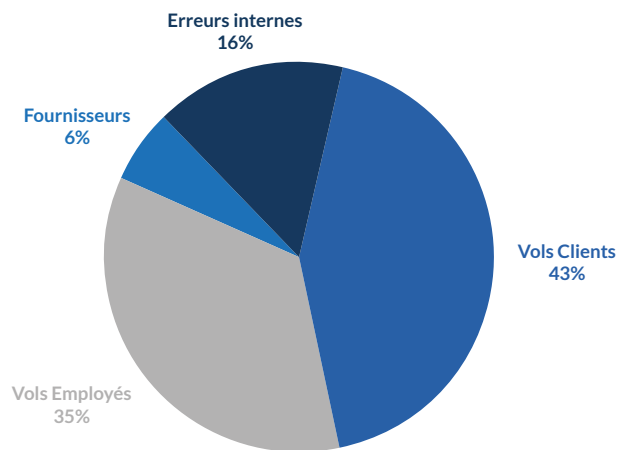
# DÉMARQUE INCONNUE



La démarque inconnue correspond à la différence entre le stock existant et le stock théorique comptable. Les principales causes de démarque inconnue sont les erreurs des fournisseurs, le mauvais étiquetage, les erreurs de préparation de commande... Mais c'est le vol en magasin de la part des clients ou des employés qui représente la cause de démarque inconnue la plus importante.



## #1 QUI VOLE ?



## #2 QUELS SONT LES SECTEURS IMPACTÉS ? LE TOP 5 DES TENTATIVES DE FRAUDES ? LES MENACES POUR LES ENTREPRISES ?

Tous les secteurs sont concernés par la démarque inconnue. On parle souvent dans le domaine de la grande distribution, mais c'est oublié que toutes les entreprises qui manipulent des stocks sont concernées par le problème de la démarque inconnue.



## #3 COMMENT LUTTER ?

De nombreux moyens existent pour lutter contre ce fléau. Tout d'abord avant d'investir dans des moyens importants il est nécessaire de sensibiliser le personnel en le formant

## #4 LES SOLUTIONS Si2P?

▶ Cliquez [\[ici\]](#) pour nous consulter et avoir les programmes **SÛRETÉ**.